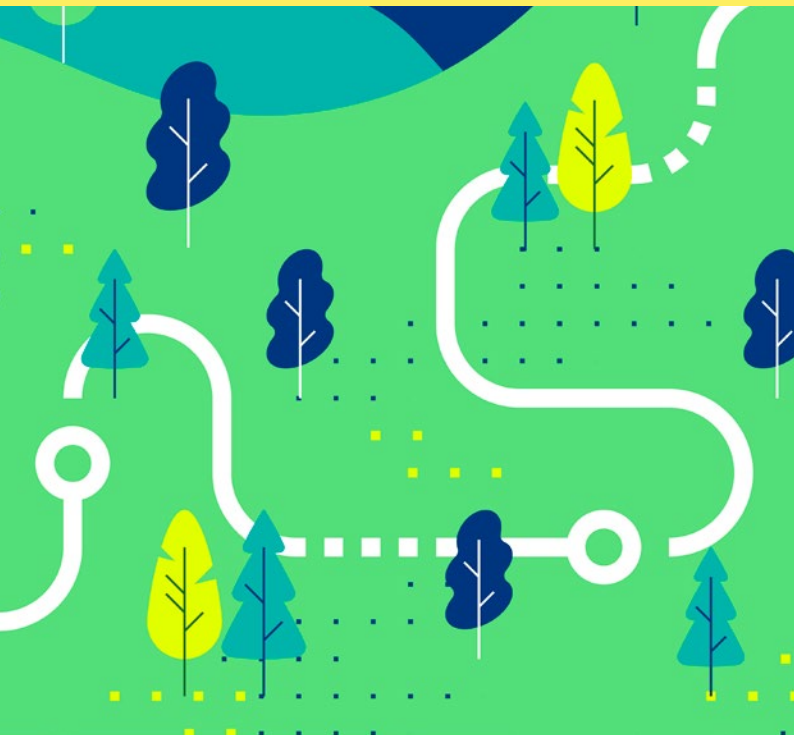


PARTIO
scout



PÄÄKAUPUNKISEUDUN
PARTIOLAISET ry

Lippukunnan **PESTIPOLKUKORTIT**



OHJEET

Pestipolkukortteihin on kuvattu lippukunnan yleisimmät pestit. Korttien avulla voidaan rakennella erilaisia pestipolkuja, jotka auttavat hahmottavaa lippukunnan koulutus – ja pestitarpeita nyt ja tulevaisuudessa.

Jokaisen pestikuvauksen yhteydessä on listattu pestin kannalta pakolliset ja hyödylliset koulutukset.

Kortteja voi käyttää pitkän tähtäimen pesti – ja koulutussuunnittelun tukena esimerkiksi näin:

Pestikeskustelun osana pohditaan pestattavan pitkän tähtäimen tavoitteita ja pohditaan yhdessä, millaisilla pestipoluilla tavoitteeseen päästään (tavoite voi olla pesti tai yleinen osaamiseen liittyvä). Pestipolku ja siihen liittyvät koulutukset kirjataan ylös lippukunnan pesti – ja/tai koulutussuunnitelmaan.

Johtokolmikko kokoontuu yhdessä pohtimaan, mitkä pestit soveltuvat lippukunnassa uusille aikuisille tai nuorille samoajille, mitkä pestit vaativat muita pestejä pohjalle.

Korttien avulla voi myös tutustua lippukunnan eri pesteihin.

Korttipakassa on viisi tyhjää korttia, joihin lippukunta voi täydentää omia pestiä
(esim. Merilippukuntakohtaiset pestit).

AKELA

- Johtaa sudenpentuja partio-ohjelman ja kasvatustavoitteiden mukaisesti.
- Järjestää viikkotoimintaa ja noin kaksi retkeä vuodessa, joiden kautta sudenpentu oppii uusia taitoja, toimimaan ryhmässä ja ryhmän hyväksi sekä saa onnistumisen kokemuksia.
- Viestii ryhmänsä huoltajille ryhmän ajankohtaisista asioista sekä toimii linkkinä huoltajien ja lippukunnan välillä.

KOULUTUKSET

● Pakolliset:

*Akelakurssi, Turvallisesti yhdessä, EA 1
(tai vastaavat taidot)*

● Hyödylliset:

*PJPK, Kaikki Mukaan –koulutus, leikkikurssi,
erätaito 0-2 –kurssit, EA 2*

SAMPO

- Johtaa seikkailijoita partio-ohjelman ja kasvatustavoitteiden mukaisesti.
- Järjestää viikkotoimintaa ja noin kaksi retkeä vuodessa, joiden kautta seikkailija oppii uusia taitoja, toimimaan ryhmässä ja ryhmän hyväksi sekä saa onnistumisen kokemuksia.
- Viestii ryhmänsä huoltajille ryhmän ajankohtaisista asioista sekä toimii linkkinä huoltajien ja lippukunnan välillä.

KOULUTUKSET

● Pakolliset:

*Sampokurssi, Turvallisesti yhdessä,
EA 1 (tai vastaavat taidot)*

● Hyödylliset:

*PJPK, Kaikki Mukaan –koulutus,
Leikkikurssi, Erätaito 0-2, EA 2*

TARPOJEN RYHMÄNJOHTAJA

- Johtaa tarpoja partio-ohjelman ja kasvatustavoitteiden mukaisesti.
- Järjestää viikkotoimintaa ja noin kaksi retkeä vuodessa, joiden kautta tarpoja oppii uusia taitoja, toimimaan ryhmässä ja ryhmän hyväksi sekä saa onnistumisen kokemuksia.
- Viestii ryhmänsä huoltajille ryhmän ajankohtaisista asioista sekä toimii linkkinä huoltajien ja lippukunnan välillä.

KOULUTUKSET

● **Pakolliset:**

*ROK-kurssi, Turvallisesti yhdessä,
EA 1 (tai vastaavat taidot)*

● **Hyödylliset:**

*Leikkikurssi, Erätaito 0-2, EA 2,
Kaikki Mukaan -koulutus*

TARPOJALUOTSI

- Toimii tarpojajohtajien tukena ja turvana toiminnansuunnittelussa sekä viikko- ja retkitoiminnan järjestämisessä.
- Varmistaa, että luotsattavien ryhmien toiminta on partio-ohjelman ja kasvatustavoitteiden mukaista.
- Auttaa tarpojien ryhmänjohtajia, kun he tarvitsevat apua esimerkiksi erikoiskokouksen järjestämisessä tai kokouksessa/retkellä keskustellaan haastavista teemoista.

KOULUTUKSET

● **Pakolliset:**

Luotsikurssi, Turvallisesti yhdessä

● **Hyödylliset:**

*PJPK, Ko-Gi, Kaikki Mukaan –koulutus,
Nuoren mielen EA, EA*

SAMOAJALUOTSI

- Toimii samoajaikäisten sekä heidän vertaisjohtajansa tukena ja turvana toiminnansuunnittelussa sekä viikko- ja retkitoiminnan järjestämisessä.
- Varmistaa, että luotsattavien ryhmien toiminta on partio-ohjelman ja kasvatustavoitteiden mukaista.
- Kannustaa samoajia osallistumaan alueen ja piirin tapahtumiin, sekä vastaa siitä, että samoajaohjelmaa toteutetaan monipuolisesti.

KOULUTUKSET

● **Pakolliset:**

Luotsikurssi, Turvallisesti yhdessä

● **Hyödylliset:**

*PJPK, Ko-Gi, Kaikki Mukaan –koulutus,
Nuoren mielen EA*

VAELTAJALUOTSI

- Toimii yksittäisen vaeltajan tai vaeltajavartion tukena ja turvana vaeltajaohjelman toteutuksessa.
- Varmistaa, että luotsattavien ryhmien toiminta on partio-ohjelman ja kasvatustavoitteiden mukaista.
- Päivittää vaeltajan kanssa vaelluskarttaa ja auttaa vaeltajaa refleктоimaan opittuja asioita.

KOULUTUKSET

● **Pakolliset:**

Luotsikurssi, Turvallisesti yhdessä

● **Hyödylliset:**

*PJPK, Ko-Gi, Kaikki Mukaan –koulutus,
Nuoren mielen EA, EA*

PERHEPARTIO- OHJAAJA

- Järjestää toimintaa perhepartioryhmälle.
- Huolehtii että perhepartio on osa lippukunnan arkea.

KOULUTUKSET

- **Pakolliset:**
*Perhepartio-ohjaajan koulutus,
Turvallisesti yhdessä, EA 1 (tai vastaavat taidot)*
- **Hyödylliset:**
Leikkikurssi, EA 2

PJPK -KURSSILAISEN OHJAAJA

- Ohjaa ja tukee PJ-kurssilaista lippukunnassa toteutettavan johtamisharjoituksen kanssa.
- Antaa kurssilaiselle kirjallista palautetta johtamisharjoituksesta.

KOULUTUKSET

● **Pakolliset:**

PJPK

● **Hyödylliset:**

PJOK (PJ-kurssilaisen johtamisharjoituksen ohjaajan kurssi)

IKÄKAUSI- VASTAAVA

- On tukena oman ikäkautensa ryhmänjohtajille ja auttaa heitä ongelmatilanteissa (esim. kontakti huoltajiin, kiusaamistapaukset, ryhmädynamiikka).
- Vastaa siitä, että ryhmät toteuttavat ikäkautensa ohjelmaa, sekä välittää tietoa ikäkaudelle sopivista tapahtumista ryhmänjohtajille.
- Toimii pestiesihenkilönä ikäkauden luotseille ja ryhmänjohtajille.

KOULUTUKSET

● **Pakolliset:**

PJPK, Turvallisesti yhdessä

● **Hyödylliset:**

*Lippukuntakurssi (ohjelmajohtajakoulutus),
Nuoren mielen EA, Ko-Gi*

OHJELMA- JOHTAJA

- Vastaa lippukunnan partiokasvatuksen toteuttamisesta yhdessä ikäkausivastaavien, luotsien ja ryhmänjohtajien kanssa.
- Osallistuu johtokolmikon kanssa aluetapaamisiin, piirin tapahtumiin ja kerää ideoita ja tietoa näistä lippukunnan käyttöön.
- Toimii pestiesihenkilönä luotseille ja ryhmänjohtajille jos lippukunnalla ei ole ikäkausivastaavia.

KOULUTUKSET

● **Pakolliset:**

*PJPK, Lippukuntakurssi (ohjelmajohtajakoulutus),
Turvallisesti yhdessä*

● **Hyödylliset:**

*Ko-Gi, Leikkikurssi, Nuoren mielen EA,
Superemma*

AIKUISKUMMI

(Aikuiskuotsi)

- On uuden aikuisen tuki lippukunnassa.
- Aikuiskummin tehtävänä on tukea uutta aikuista ensimmäisen partiovuoden aikana, kysellä kuulumisia ja vastata uuden aikuisen kysymyksiin.

KOULUTUKSET

- **Hyödylliset:**
Tervetuloa partioon -kurssi

KOLO- VASTAAVA

- Vastaa kolon käytettävyydestä, kolo- ja siivousvuoroista, sekä hallinnoi avaimia.
- Huolehtii, että kololla on tarpeelliset tarvikkeet ja esim. Kierrätys toimii.
- Kehittää kolon saavutettavuutta

KOULUTUKSET

● **Pakolliset:**

Lippukunnan oma perehdytys

TALOUDEN- HOITAJA

- Vastaa lippukunnan taloudesta, kirjanpidosta ja siitä, että rekisteröidyn yhdistyksen vuosittaiset kirjanpidon ja talouden velvoitteet tulee täytettyä.

KOULUTUKSET

- **Hyödylliset:**

Lippukunnan talous, täydentävä talouskoulutus

ADVENTTI- KALENTERI- VASTAAVA

- Vastaa adventtikalentereiden tilauksista, kalenterien jakamisesta myyjille ja ylimääräisten kalenterien palautuksesta.
- Vastaa adventtikalenterien markkinoinnista ja myyntitempauksista lippukunnassa ja lähialueella.
- Huolehtii yhdessä rahastonhoitajan kanssa myyntituottojen tilittämisestä.
- Vastaa supermyyjien palkitsemisesta.

KOULUTUKSET

- **Hyödylliset:**
Adventtikalenterivastaavan ilta

KÄMPPI- VASTAAVA

- Vastaa kämpän käytettävyydestä, kämppi- ja siivousvuoroista, sekä hallinnoi avaimia.
- Huolehtii, että kämpällä on tarpeelliset tarvikkeet ja esimerkiksi kierrätys toimii
- Vastaa yhdydenpidosta naapurustoon ja kämppiä hallinnoivaan yhdistykseen (jos eri kuin lippukunta)

KOULUTUKSET

● **Pakolliset:**

Lippukunnan oma perehdytys

LIPPUKUNNAN- JOHTAJA

- Johtaa yhdistyksen toimintaa yhdessä hallituksen kanssa.
- Vastaa lippukunnan taloudesta, pitkän tähtäimen suunnittelusta ja sidosryhmätyöstä.
- Osallistuu johtokolmikoon kanssa alue-
tapaamisiin, piirin tapahtumiin ja kerää
ideoita ja tietoa näistä lippukunnan
käyttöön.
- Toimii pestiesihenkilönä lippukunnan
pestaussuunnitelman mukaisesti

KOULUTUKSET

- **Pakolliset:**

*PJPK, Lippukuntakurssi (Lippukunnan-
johtajakoulutus), Turvallisesti yhdessä*

- **Hyödylliset:**

*Lippukunnan talous, turvallisesti yhdessä,
Ko-Gi, Supersemma*

HALLITUKSEN JÄSEN

- Hallituksen jäsen johtaa lippukunnan toimintaa yhdessä muun hallituksen sekä sen puheenjohtajiston kanssa.
- Hallituksen jäsen on mukana tekemässä päätöksiä yhdistyksen rahoista ja toiminnasta.

KOULUTUKSET

● **Hyödylliset:**

*Tervetuloa lippukunnan hallitukseen,
lippukunnan talous*

PESTIJOHTAJA

- Vastaa lippukunnan vapaaehtoisten hyvinvoinnista, koulutuksesta ja pestauskulttuurin kehittymisestä ja käytöstä lippukunnassa.
- Osallistuu johtokolmikron kanssa alue-tapaamisiin, piirin tapahtumiin ja kerää ideoita ja tietoa näistä lippukunnan käyttöön.
- Voi toimia pestiesihenkilönä tarvittaessa.

KOULUTUKSET

● **Pakolliset:**

*PJPK, Lippukuntakurssi (pestijohtajakoulutus),
Turvallisesti yhdessä*

● **Hyödylliset:**

Ko-Gi, Supersemma

TURVA- AIKUINEN

- On tukena, jos joku kokee kiusaamista, häirintää tai kaltoinkohtelua partiossa tai partion ulkopuolella.
- Auttaa, jos esimerkiksi ryhmänjohtajalla herää huoli lapsen tai nuoren hyvinvoinnista.
- Huolehtii että lippukunnassa toimitaan Turvallisesti yhdessä -ohjeistuksen mukaisesti ja kaikilla johtajilla on Turvallisesti yhdessä -koulutus voimassa.

KOULUTUKSET

● **Pakolliset:**

Turvallisesti yhdessä

● **Hyödylliset:**

Turva-aikuisten illat 2 x vuodessa,

Nuoren mielen EA

JÄSEN- REKISTERIN- HOITAJA

- Jäsenrekisterinhoitaja hallinnoi lippukunnan jäsenistöä (rekisteröi uusia jäseniä, poistaa vanhoja ja päivittää jäsenistön tietoja kuksaan).
- Auttaa huoltajia ja kouluttaa ryhmänjohtajia kuksan käytössä.

KOULUTUKSET

- **Hyödylliset:**
Kuksa tutuksi ja tutummaksi

TOIMINNAN- TARKASTAJA

- Tarkastaa yhdistyksen toimintakertomuksen.
- Tarkastaa, että yhdistyksen taloutta ja hallintoa on hoidettu laillisesti ja hyvän hallintotavan mukaisesti.

KOULUTUKSET

- **Hyödylliset:**

*LPK:n talouden perusteet,
Taloudenhoitamisen syventävät illat,
Tervetuloa lippukunnan hallitukseen*

SIHTEERI

- Sihteerin tehtävänä on pitää huolta, että lippukunnan paperit ovat järjestyksessä. Hän valmistelee esityslistat yhdessä lippukunnanjohtajan kanssa ja kirjoittaa pöytäkirjat puhtaaksi.
- Sihteeri pitää lippukunnan arkistot kunnossa.

KOULUTUKSET

● Hyödylliset:

Tervetuloa lippukunnan hallitukseen

KALUSTON- HOITAJA

- Kalustonhoitaja vastaa lippukunnan kaluston suunnitelmallisesta ylläpidosta, huoltamisesta ja uusimisesta.
- Kalustonhoitaja vastaa myös tavaroiden lainaamisesta muille ja on ajan tasalla siitä mitä varastosta löytyy.

KOULUTUKSET

● **Pakolliset:**

LPK:n oma perehdytys

LASTEN HUOLTAJA

- Voi pyytää mukaan avuksi kokouksiin, retkille ja tapahtumiin. Ehkä innostus herää ja tyyppi haluaa joskus mukaan toimintaan ihan omalla pestillä!

KOULUTUKSET

- **Hyödylliset:**
Tervetuloa partioon -koulutus,
Erätaito o, Turvallisesti yhdessä

.....

.....

KOULUTUKSET

.....

.....

KOULUTUKSET

.....

.....

KOULUTUKSET

.....

.....

KOULUTUKSET

.....

.....

KOULUTUKSET

